



## Utilizzo di EPM per elevare i privilegi e installare o disinstallare applicazioni su dispositivi UniSID

La funzionalità EPM (*Endpoint Privilege Management*) integra l'offerta di applicazioni installabili sui dispositivi in UniSID, già disponibile sul Portale Aziendale, che rimane punto di riferimento per gli applicativi di Ateneo, poiché già verificati e sicuri.

Utilizzando EPM, si possono installare e/o eseguire in autonomia applicazioni che richiedono privilegi amministrativi, sia eseguibili (.exe) sia Microsoft Installer (.msi).

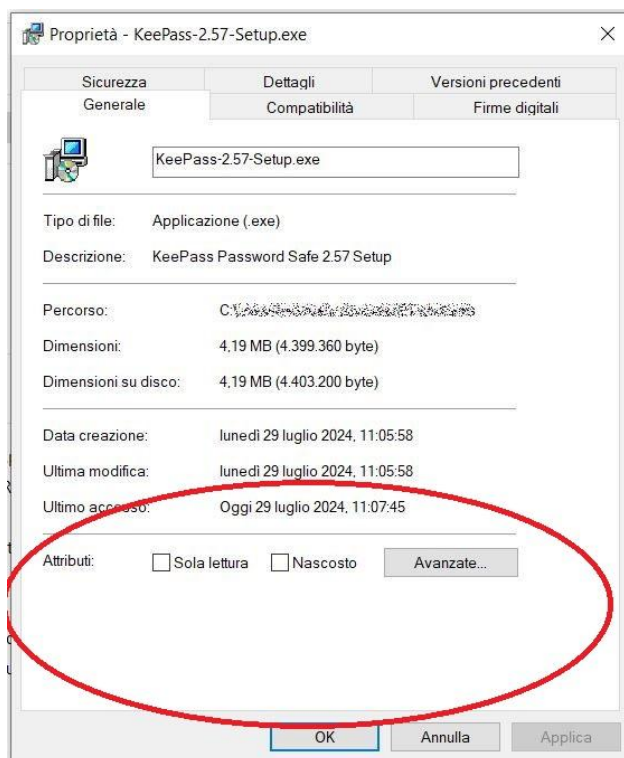
### Sommario

Come installare un'applicazione con EPM .....	1
Disinstallazione di applicativi tramite utilizzo della funzionalità EPM .....	4
Voce "Esecuzione con accesso con privilegi elevati" assente .....	6

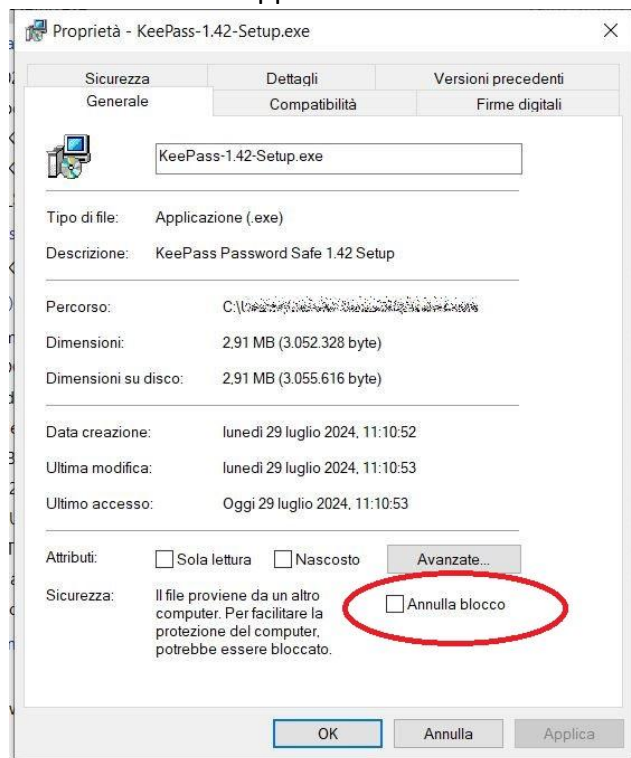
### Come installare un'applicazione con EPM

1. Selezionare con il tasto destro del mouse l'applicazione da eseguire e selezionare **Proprietà**
2. Verificare che l'applicazione non sia bloccata

App non bloccata



App bloccata



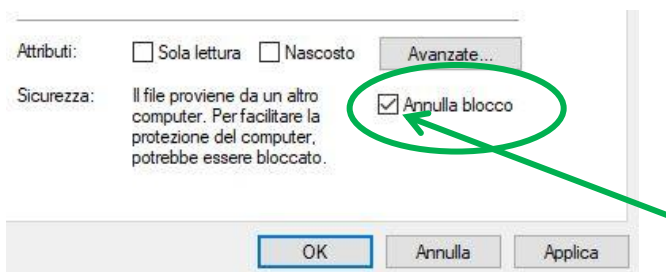


# UNIVERSITÀ DEGLI STUDI DI MILANO

Direzione ICT

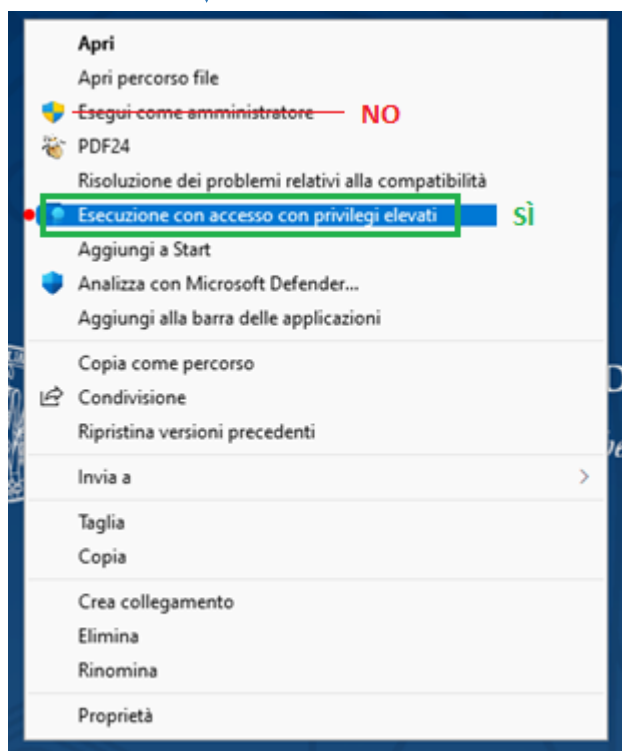
Settore UNISID - Servizi ICT per gli Ambienti di lavoro delle Direzioni e di Dipartimenti

3. Se compare la schermata con la voce **Annulla blocco** e l'app è bloccata: attivare la selezione Annulla blocco e cliccare su OK

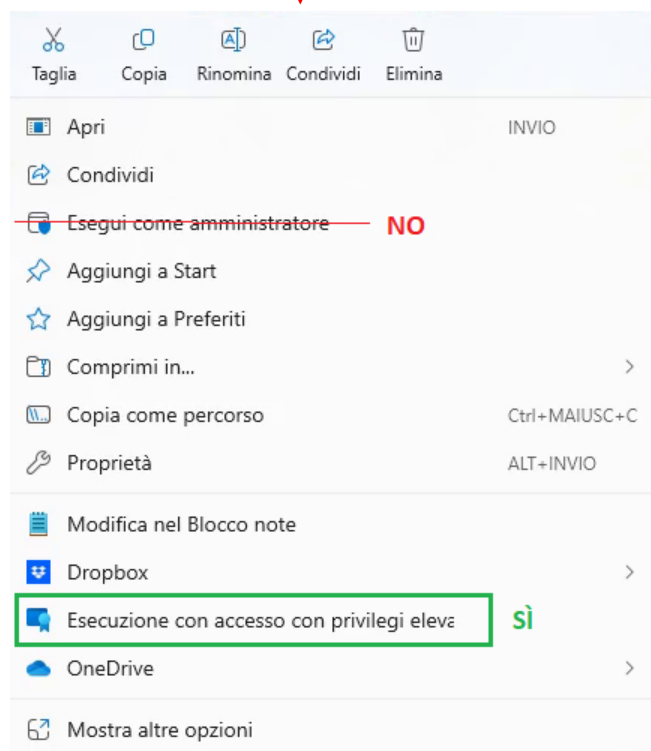


4. Selezionare nuovamente con il tasto destro del mouse l'applicazione da eseguire e, una volta aperto il menu contestuale, cliccare su **Esecuzione con accesso con privilegi elevati**:

a. in Windows 10



b. in Windows 11



Su sistemi Windows 11 potrebbe essere nascosto dalla voce "Mostra altre opzioni"

**N.B.:** Come evidenziato nelle immagini precedenti, **non cliccare su "Esegui come amministratore"**.

Se la voce desiderata non dovesse essere visibile, procedere come descritto nel capitolo "**Voce Esecuzione con accesso con privilegi elevati assente**" (pag. 6 della guida).



# UNIVERSITÀ DEGLI STUDI DI MILANO

Direzione ICT

Settore UNISID - Servizi ICT per gli Ambienti di lavoro delle Direzioni e di Dipartimenti


5. Alla comparsa della casella di testo, fornire una breve nota motivando l'utilizzo e confermare.

Endpoint Privilege Management

— □ ×

ⓘ

## Aprire l'app come amministratore?

 globusconnectpersonal-latest.exe  
Editore verificato: The University of Chicago

Immettere la motivazione aziendale

|

0/280

Verrà richiesto di verificare l'identità. Dopo la verifica, sarà possibile accedere come amministratore a questa app.

Queste informazioni verranno inviate all'amministratore IT dell'organizzazione. [Informazioni](#)

Annulla Continua

6. Inserire le proprie credenziali a chiusura dell'operazione di elevazione.
7. Fine.



# UNIVERSITÀ DEGLI STUDI DI MILANO

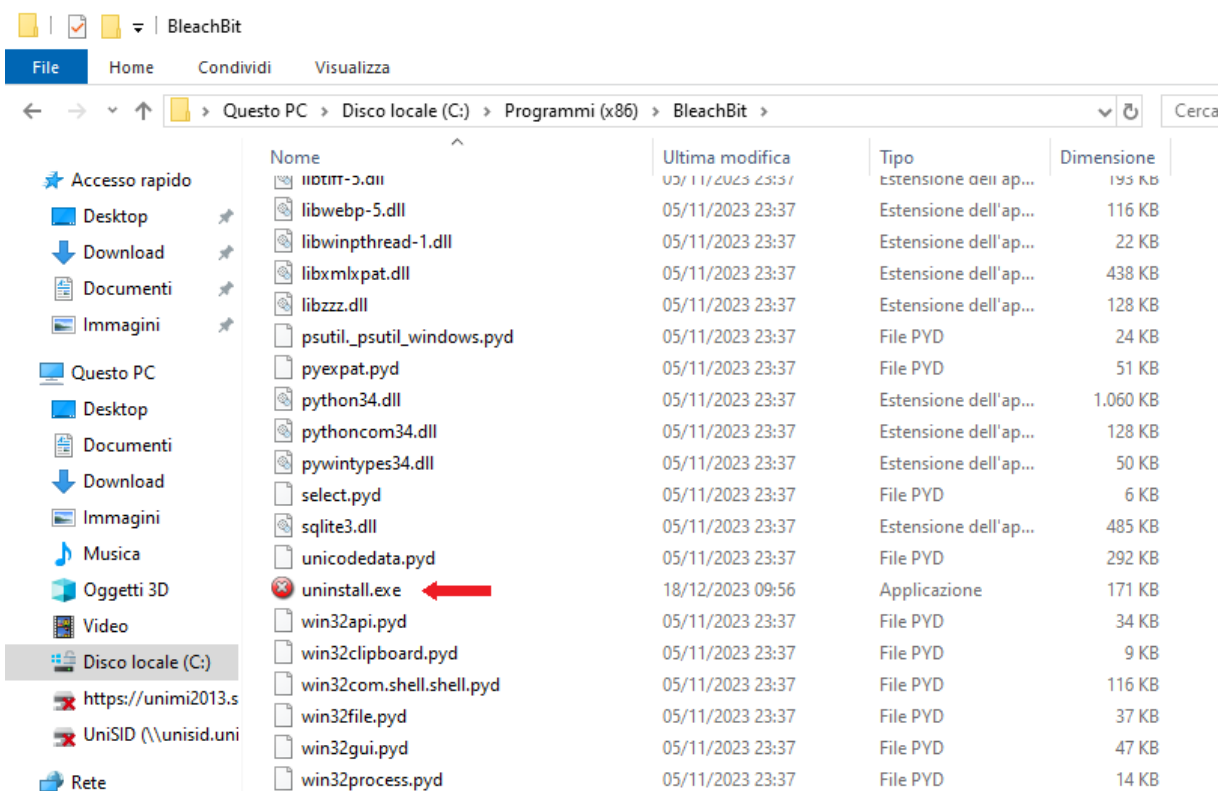
Direzione ICT

Settore UNISID - Servizi ICT per gli Ambienti di lavoro delle Direzioni e di Dipartimenti

## Disinstallazione di applicativi tramite utilizzo della funzionalità EPM

In diversi casi (ma non sempre) è possibile procedere in autonomia alla disinstallazione dei programmi installati sul computer con il seguente metodo.

1. Individuare sul Desktop il collegamento relativo all'applicativo da rimuovere e cliccare con il tasto destro del mouse sull'icona corrispondente.
2. Scegliere l'opzione "**Apri percorso file**".
3. Esplora File verrà aperto all'interno della cartella dove sono memorizzate le varie componenti del software. Questa cartella è raggiungibile all'interno del percorso *C:\Program Files (x86)\[Nome\_programma]* o *C:\Program Files\[Nome\_programma]*.
4. Cercare, all'interno della cartella, l'eseguibile da utilizzare per la disinstallazione del programma. Il nome del file è spesso uninstall.exe ma non è escluso che possa differire leggermente (es: unins000.exe).

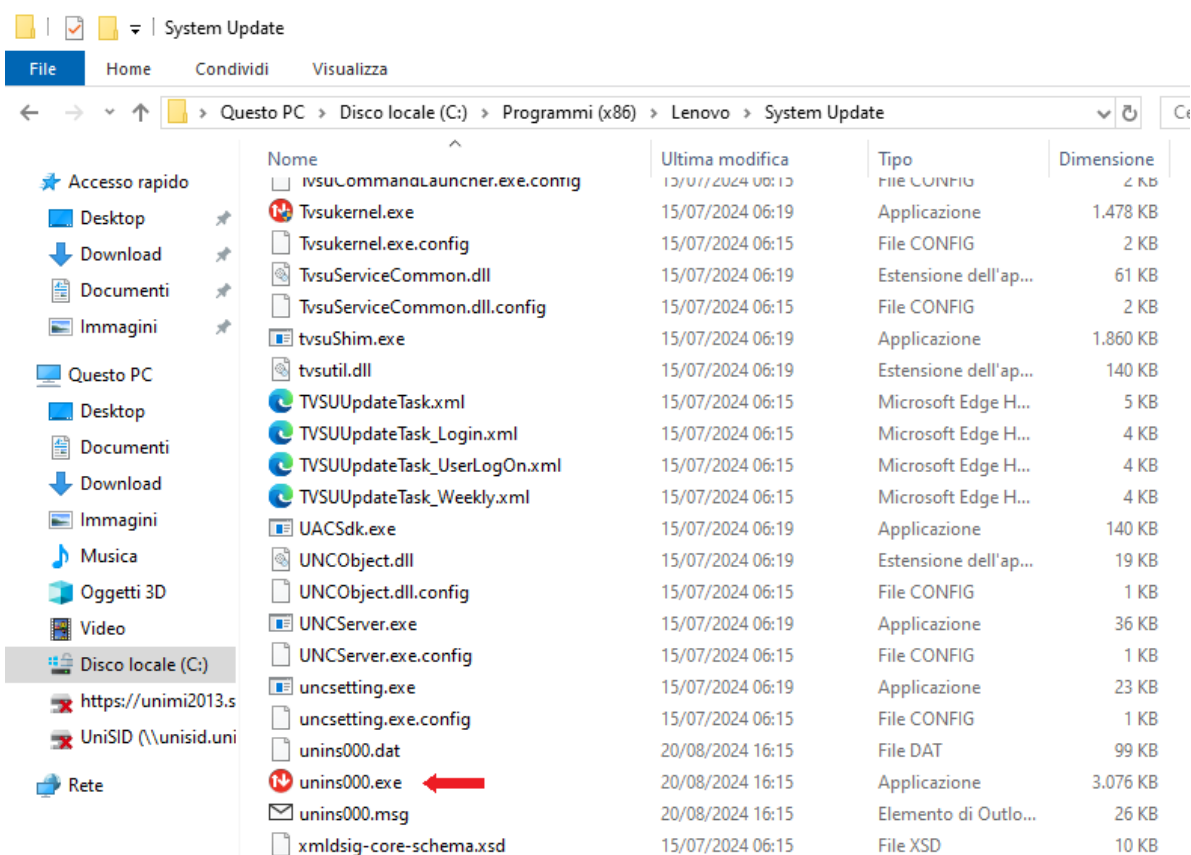




# UNIVERSITÀ DEGLI STUDI DI MILANO

Direzione ICT

Settore UNISID - Servizi ICT per gli Ambienti di lavoro delle Direzioni e di Dipartimenti



5. Seguire le istruzioni già fornite in precedenza: verificare che l'eseguibile non sia bloccato, cliccare con il tasto destro e scegliere **"Esecuzione con accesso con privilegi elevati"**.
6. Comparirà la maschera di Endpoint Privilege Management in cui giustificare l'operazione.
7. Completare la disinstallazione.

**Nota:** dal momento che non tutti i programmi possono essere disinstallati con questa modalità, qualora non fosse possibile individuare l'eseguibile da lanciare per la disinstallazione, sarà necessario rivolgersi al proprio referente informatico.



# UNIVERSITÀ DEGLI STUDI DI MILANO

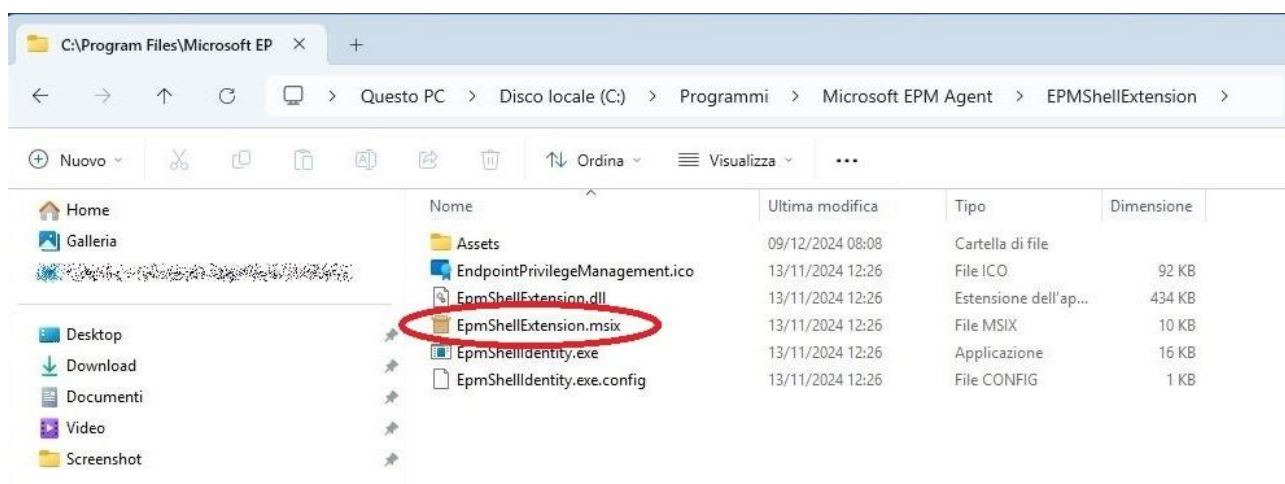
Direzione ICT

Settore UNISID - Servizi ICT per gli Ambienti di lavoro delle Direzioni e di Dipartimenti

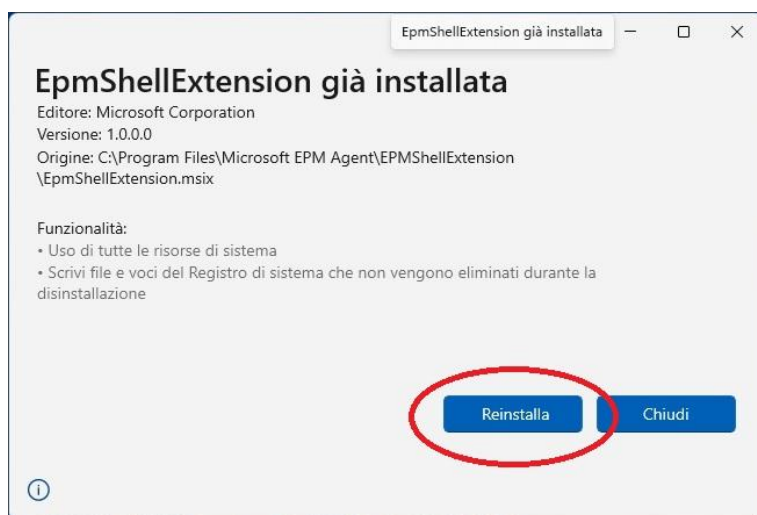
## Voce "Esecuzione con accesso con privilegi elevati" assente

Qualora non fosse visibile la voce "Esecuzione con accesso con privilegi elevati" all'interno del menu contestuale, si consiglia di utilizzare la seguente modalità:

1. Spostarsi all'interno della cartella "C:\Program Files\Microsoft EPM Agent\EPMShellExtension" e cliccare su "EpmShellExtension.msix".



2. Si aprirà una finestra in cui conferma che l'estensione è già installata, quindi cliccare su "Reinstalla".



3. A questo punto dovrebbe comparire la voce "Esecuzione con accesso con privilegi elevati" all'interno del menu.