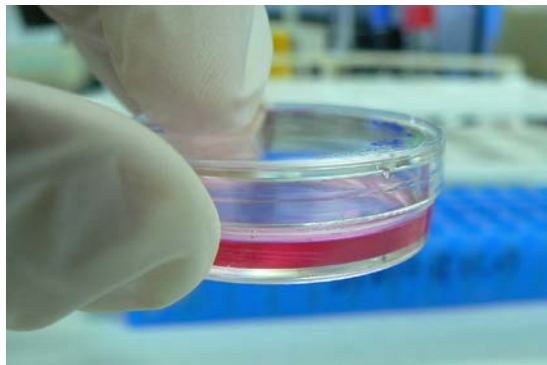




PROCEDURE DI RACCOLTA, CONFEZIONAMENTO E STOCCAGGIO

COLTURE CELLULARI



Rifiuto liquido costituito da colture cellulari e da eventuali sostanze chimiche pericolose

1. Produzioni fino a 10 litri/settimana

- **Chiedere** al delegato dell'unità locale la fornitura del contenitore omologato a bocca stretta da 10 litri.
- Prima dell'utilizzo del contenitore, **indicare in modo visibile** - predisponendo un'etichetta da applicare sul contenitore medesimo - i seguenti dati:

CER: 18.01.06*

Caratteristiche pericolo: da individuare in base alla composizione del rifiuto! - **UN: 3082**
Denominazione della struttura (es.: Dipartimento, Sezione, Centro, Laboratorio)
che ha effettuato il confezionamento



Figura 1

- **Raccogliere** il liquido colturale prodotto.
- Giunto a riempimento, **chiudere** il contenitore con il tappo in dotazione.
- **Trasferire** il contenitore nel deposito temporaneo rivolgendosi al delegato dell'unità locale per l'eventuale verifica del corretto confezionamento.

2. Produzioni fino a 2 litri/settimana

- Per la raccolta dei liquidi colturali prodotti, **chiedere** al delegato dell'unità locale il vaso dotato di tappo ermetico e della capacità di 1 litro (Fig.1) oppure **utilizzare** altri contenitori dotati di chiusura ermetica (Fig. 2).
- N.B.:** qualora il liquido colturale di scarto sia contenuto in provette dotate di chiusura ermetica (Fig. 4), non va eseguito alcun travaso, ma è sufficiente collocare le provette direttamente nell'ecobox (Fig. 3).



Figura 1



Figura 2



Figura 3



- Giunto a riempimento il vaso, **collocarlo** ermeticamente chiuso nei contenitori già in uso (Figg. 4 e 5) già in uso per la raccolta dei rifiuti di tipo sanitario.

N.B.: in ciascun contenitore il quantitativo di liquido non deve superare i due litri.



Figura 4



Figura 5

- **Procedere** secondo il protocollo di gestione dei rifiuti di tipo sanitario.



E' VIETATO STOCCARE IN LABOTATORIO CONTENITORI DEI RIFIUTI GIUNTI A RIEMPIMENTO



In caso di dubbio sulle corrette modalità di gestione dei rifiuti prodotti, contattare il delegato dell'Unità Locale o i referenti della gestione dei rifiuti dell'Ufficio Sostenibilità dell'Ateneo.